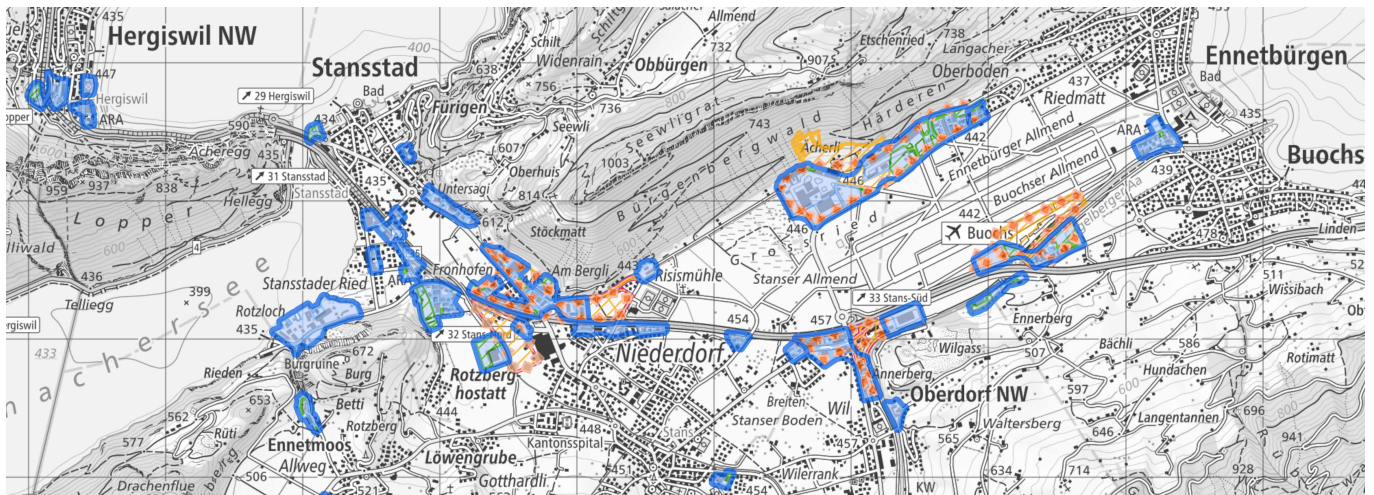


# Arbeitszonenbewirtschaftung Kanton Nidwalden



Zeitraum Ab 2020

Auftraggeber Baudirektion Kanton Nidwalden

## ERBRACHTE LEISTUNGEN

Erarbeitung Vorgehen für  
Neueinzonungen von Arbeitszonen

Erarbeitung Inhalt Berichterstattung  
über Arbeitszonen an Bund

Unterstützung bei Erstellung und  
Validierung GIS-Datenbank

## PROJEKTBECHRIEB

Einzonungen von Arbeitszonen erfordern auf Grund des Bundesgesetz nur mit einer vorliegenden regionalen Arbeitszonenbewirtschaftung vorgenommen werden. In Kooperation mit der GIS-Daten AG haben wir ein System entwickelt, das eine halbautomatisierte Berichterstattung für den Bund mit kantonaler Übersicht über Nutzung, Reserven und Umstrukturierungspotentiale ermöglicht. Dargestellt wird es im Geodatenportal mit einer Anleitung für die Einzonung neuer Arbeitsgebiete, mit den entsprechenden GIS-Tools für die Datenaktualisierung und behördlichen Steuerung der Arbeitszonenentwicklung. Der Fokus lag auf einer möglichst benutzerfreundlicher Datenabfrage und automatischer Datengenerierung / -aktualisierung.