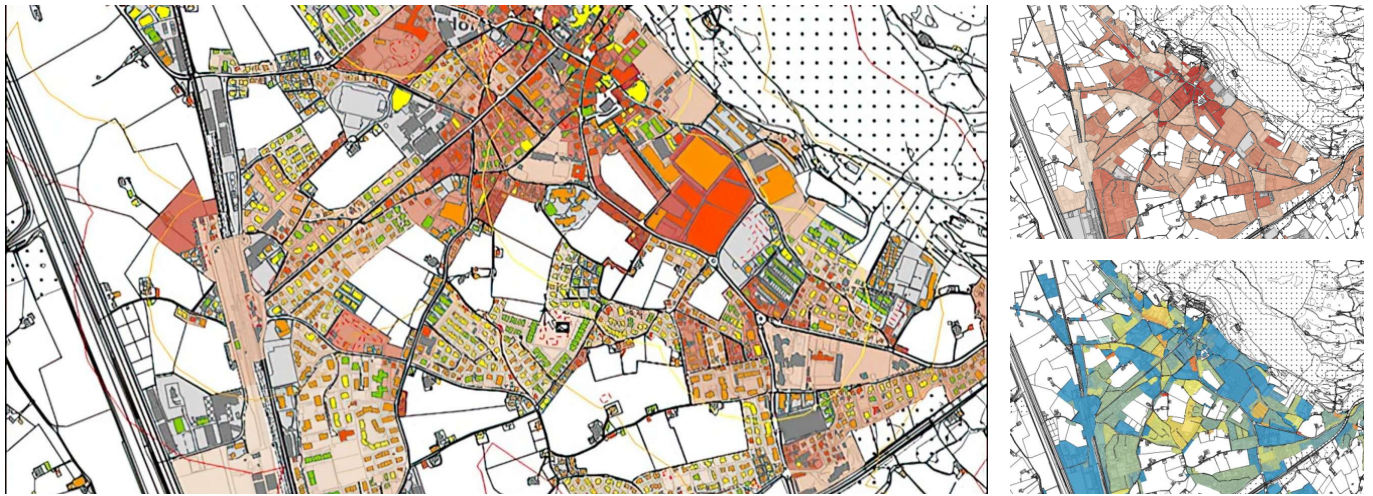


Bauzonenanalyse Uri



Zeitraum Januar - Dezember 2020

Auftraggeber Amt für Raumentwicklung Uri

ERBRACHTE LEISTUNGEN

Identifizieren der erforderlichen Datenquellen auf Basis eines festgelegten Merkmalkatalogs

Räumliche Verortung und Aggregation der verschiedenen Datengrundlagen

Aufbereitung der Daten als Datenlayer und Kartenansichten

Projektdokumentation

PROJEKTBE SCHRIEB

Verschiedene Planungsinstrumente auf Stufe Kanton, Region und Gemeinde benötigen für die Festlegung von geeigneten räumlichen Entwicklungsstrategien und Massnahmen eine fundierte Gebietsanalyse auf Basis von aktuellen räumlichen und statistischen Daten. Dafür implementierten wir eine Datenbasis, welche verschiedene Themen aus den Bereichen Raum, Verkehr, Wirtschaft und Gesellschaft beinhaltet. Mit dieser Datenbasis steht unabhängig vom Betrachtungsperimeter über den gesamten Kanton Uri eine homogene Datengrundlage für beliebige Gebietsanalysen zur Verfügung. Das Modell ist so aufgebaut, dass es bei Bedarf einfach aktualisiert und erweitert werden kann.